

Sonnenschutz - Bestandsfenster (Kurz SSFB)
Verschattungsfaktor $F_c \leq 0,25$
Maßnahme: Versatz des Fensters nach vorne

Dachflächenfensterbauteil 1 (kurz DFBT-01)
Energie:
 $g \leq 0,33$
 $U_w \leq 1,0 \text{ W/m}^2\text{K}$
Sonnenschutz:
Verschattungsfaktor $F_c \leq 0,25$

Fensterbauteil 1 (kurz FBT-01)
Energie:
 $g \leq 0,33$
 $U_w \leq 0,95 \text{ W/m}^2\text{K}$
Sonnenschutz:
Verschattungsfaktor $F_c \leq 0,25$
Schallschutz:
Aus Laborprüfung $R_w \geq 37 \text{ dB}$
Bau-Schalldämm-Maß $\geq R_w 35 \text{ dB}$
Schalldämm-Maß Bauanschlussfuge $RS_w \geq 45 \text{ dB}$

Fensterbauteil 2 (kurz FBT-02)
Energie:
 $g \leq 0,33$
 $U_w \leq 0,95 \text{ W/m}^2\text{K}$

Fensterbauteil 3 (kurz FBT-03)
Energie:
 $g \leq 0,33$
 $U_w \leq 0,95 \text{ W/m}^2\text{K}$
Sonnenschutz:
Verschattungsfaktor $F_c \leq 0,25$
Schallschutz:
Aus Laborprüfung $R_w \geq 36 \text{ dB}$
Bau-Schalldämm-Maß $\geq R_w 34 \text{ dB}$
Schalldämm-Maß Bauanschlussfuge $RS_w \geq 45 \text{ dB}$

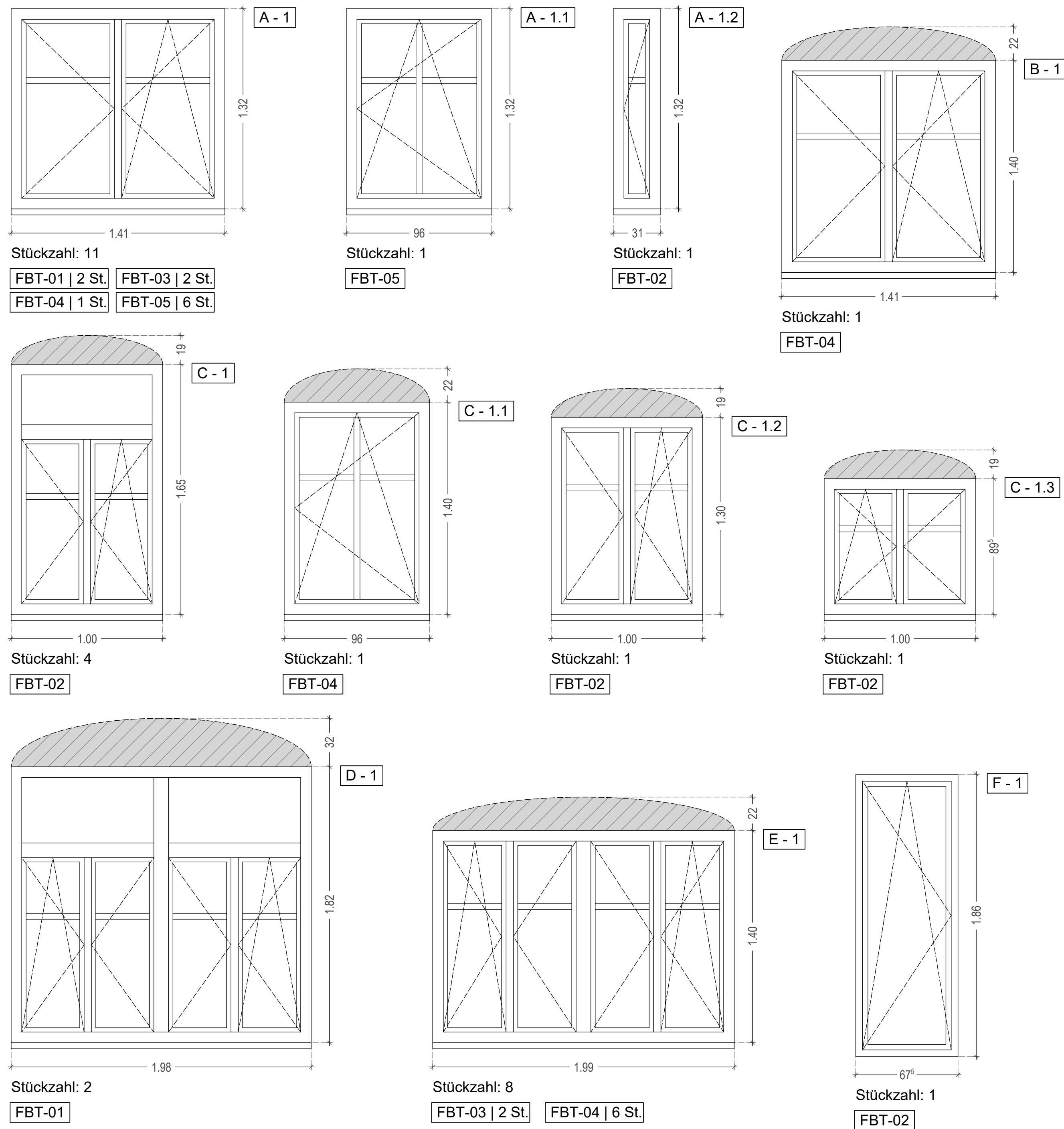
Fensterbauteil 4 (kurz FBT-04)
Energie:
 $g \leq 0,33$
 $U_w \leq 0,95 \text{ W/m}^2\text{K}$
Sonnenschutz:
Verschattungsfaktor $F_c \leq 0,25$
Schallschutz:
Aus Laborprüfung $R_w \geq 35 \text{ dB}$
Bau-Schalldämm-Maß $\geq R_w 33 \text{ dB}$
Schalldämm-Maß Bauanschlussfuge $RS_w \geq 45 \text{ dB}$

Fensterbauteil 5 (kurz FBT-05)
Energie:
 $g \leq 0,33$
 $U_w \leq 0,95 \text{ W/m}^2\text{K}$
Sonnenschutz:
Verschattungsfaktor $F_c \leq 0,25$
Schallschutz:
Aus Laborprüfung $R_w \geq 34 \text{ dB}$
Bau-Schalldämm-Maß $\geq R_w 32 \text{ dB}$
Schalldämm-Maß Bauanschlussfuge $RS_w \geq 45 \text{ dB}$

Türbauteil 1 (kurz TBT-01)
Energie:
 $g \leq 0,33$
 $U_w \leq 1,3 \text{ W/m}^2\text{K}$
Schallschutz:
Aus Laborprüfung $R_w \geq 37 \text{ dB}$
Bau-Schalldämm-Maß $\geq R_w 35 \text{ dB}$
Schalldämm-Maß Bauanschlussfuge $RS_w \geq 45 \text{ dB}$

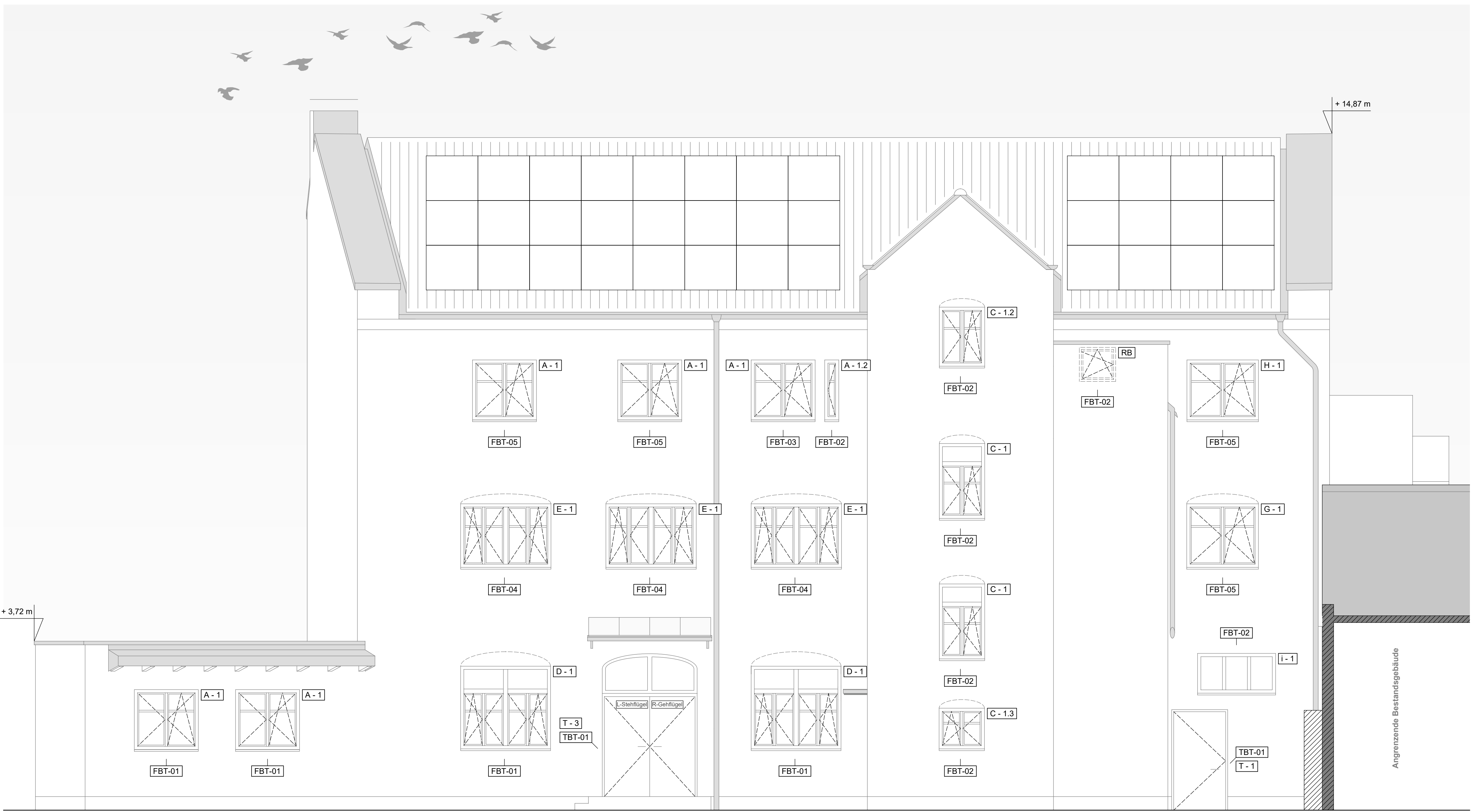
LEGENDE:

- Bestand - Mauerwerk
- Unterputz - Fassade
- Oberputz - Fassade
- Innenputz - Bestand
- Innenputz - Neu
- Fassadendämmung
- Obere Rahmenverbreiterungen - Ausschnitt
- FBT-01 Bauteilgruppen Fenster / Türen
- A-1 Zuordnung Fensterelementierung / Fassade



FENSTER-/TÜRELEMENTIERUNG

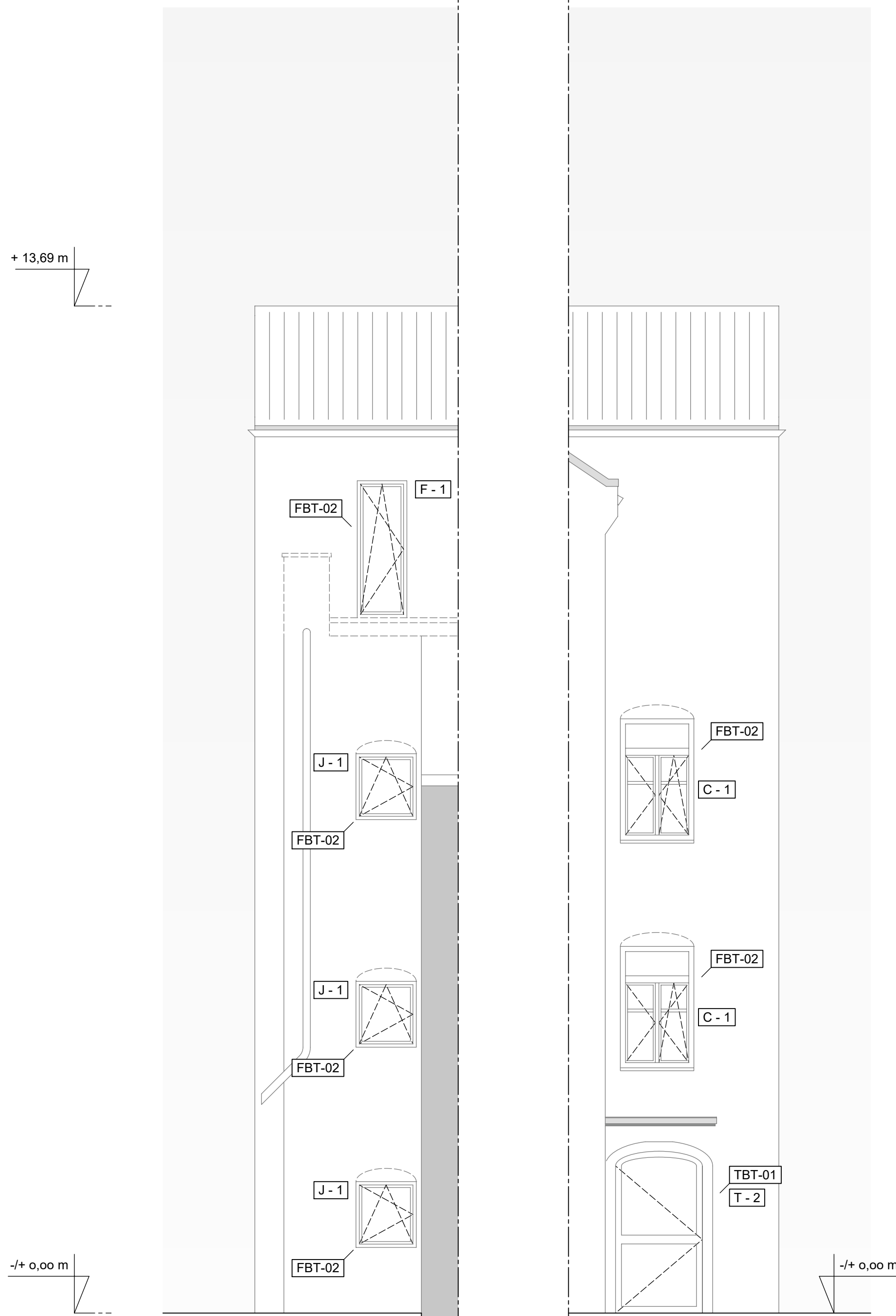
M | 1:20



SÜDANSICHT



NORDANSICHT

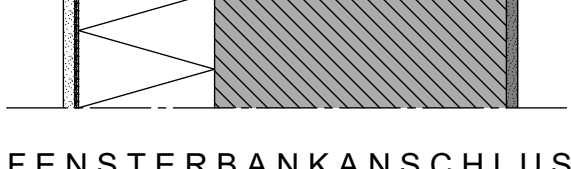
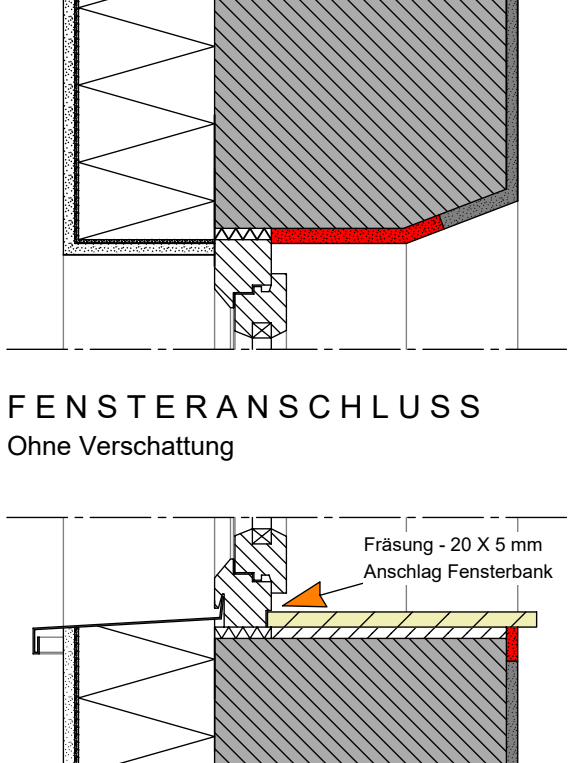
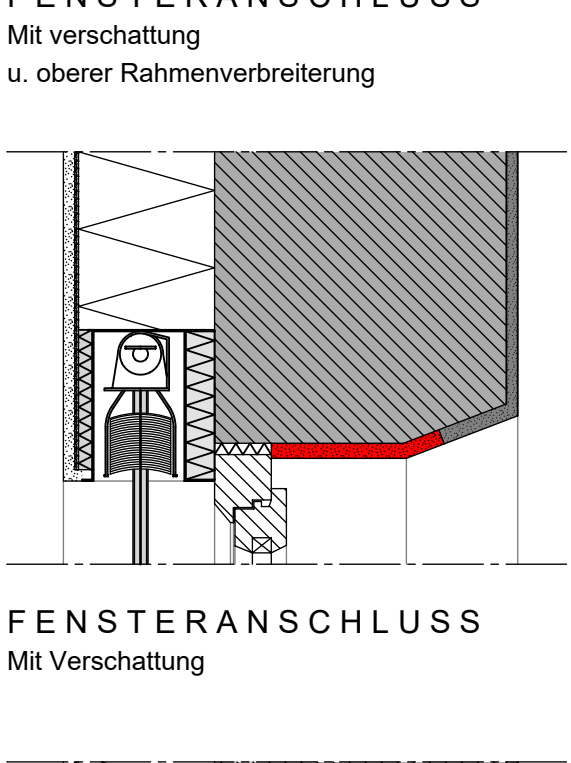
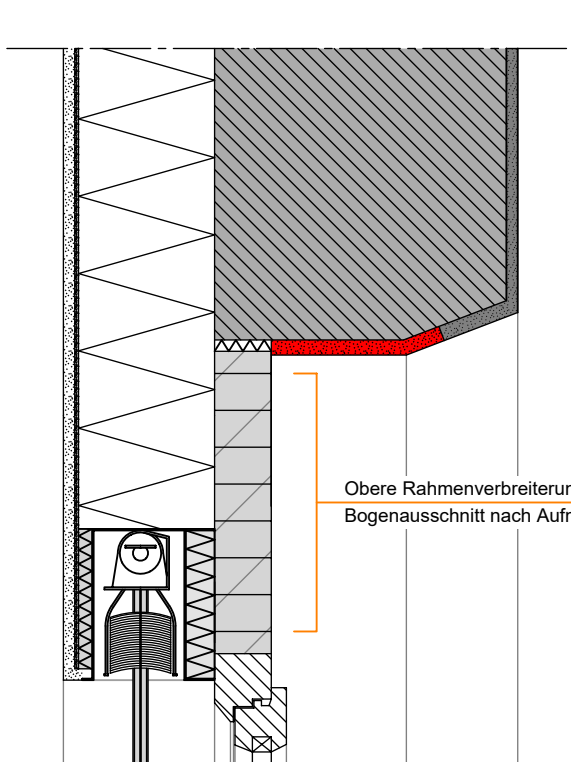


OSTANSICHT

Treppenhaus

WESTANSICHT

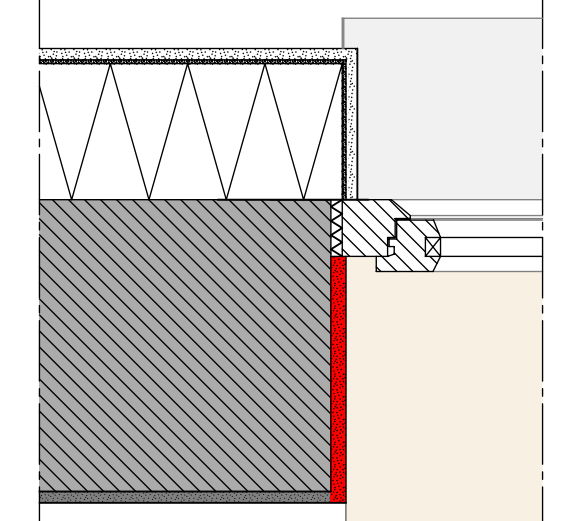
Treppenhaus



SYSTEMSCHNITT

vertikal

M | 1:10
Exemplarischer Fensteranschluss Bestand



SYSTEMSCHNITT-horizantal
M | 1:10
Exemplarischer Fensteranschluss Bestand

BAUVORHABEN:
Energetische Sanierung Fassade / Dach
Max-Planck-Str. 1, 90443 Nürnberg

BAUHERR:
Stadt Nürnberg

BAUHERRNVERTRETUNG:
Stadt Nürnberg
Hochbauamt H/EV
Marienortgraben 11
90402 Nürnberg
Projektleitung - Hochbauamt
Franziska Diedrich
TEL: 0911 / 231 14087
E-Mail: franziska.diedrich@stadt.nuernberg.de

PLANINHALT: V4
-SÜDANSICHT
-NORDANSICHT
-WESTANSICHT-Treppenhaus
-OSTANSICHT-Treppenhaus
-FENSTER-/TÜRELEMENTIERUNG M | 1:20
-SYSTEMSCHNITT - vertikal - Exemplarischer Fensteranschluss M | 1:10
-SYSTEMSCHNITT - horizontal - Exemplarischer Fensteranschluss M | 1:10

PLANGRÖSSE: 1354 X 820 mm

MASSTAB: 1-50

DATUM: 21.05.2026

HB = 820 / 1474 (1.21m)

Alplan 2021